



Politechnika Wroclawska

Wydział Zarządzania

ZARZĄDZENIE DZIEKANA nr 37/DZ/2020-2024 z dnia 12 stycznia 2022 r.

Z dniem 12 stycznia 2022 roku wchodzi w życie Zarządzenie Dziekana w sprawie **wprowadzenia Regulaminu Wydziału Zarządzania**, który uzyskał pozytywną opinię Rady Wydziału oraz został zatwierdzony przez JM Rektora.
Regulamin Wydziału Zarządzania stanowi załącznik do niniejszego pisma.

DZIEKAN
Katarzyna Tworek
dr hab. inż. Katarzyna Tworek, prof. uczelni
(1)



HR EXCELLENCE IN RESEARCH

Evaluated by
IEP INSTITUTIONAL
EVALUATION
PROGRAMME
www.iep-gaa.org

Politechnika Wroclawska
wybrzeże Wyspiańskiego 27
50-370 Wrocław
www.pwr.edu.pl

budynek B-4, pok. 405
ul. Łukasiewicza 5
www.wz.pwr.edu.pl

T: +48 71 320 35 04
+48 71 320 20 19
F: +48 71 320 42 95

REGON: 000001614
NIP: 896-000-58-51

Nr konta:
37 1090 2402 0000 0006 1000 0434



Politechnika Wroclawska

Wydział Zarządzania

Zaopiniowany przez Radę Wydziału w dniu 7.12.2021 r. (Uchwała nr 10/1/2021-2024)
Zatwierdzony przez JM Rektora w dniu 16.12.2021 r.

REGULAMIN Wydziału Zarządzania Politechniki Wroclawskiej

§ 1

Postanowienia ogólne

Regulamin określa szczegółowo zasady funkcjonowania i strukturę wewnętrzną Wydziału Zarządzania (zwanego dalej „Wydziałem”).

§ 2

Charakterystyka Wydziału

1. Wydział jest podstawową jednostką organizacyjną Politechniki Wroclawskiej, zwanej dalej „Uczelnią”, która prowadzi działalność dydaktyczną i naukową. W ramach działalności dydaktycznej Wydział prowadzi:
 - 1) studia stacjonarne pierwszego stopnia na kierunkach: Zarządzanie, Inżynieria Zarządzania;
 - 2) studia stacjonarne drugiego stopnia na kierunkach: Zarządzanie, Inżynieria Zarządzania;
 - 3) kursy ogólnouczelniane (humanistyczno-społeczno-menedżerskie) na innych wydziałach.

Wydział prowadzi również studia podyplomowe, kursy i szkolenia.

Wydział prowadzi działalność naukową:

- 1) w dziedzinach nauk społecznych i humanistycznych, w szczególności:
 - a) w dyscyplinie naukowej: *nauki o zarządzaniu i jakości*.
2. Wydział współpracuje ze Szkołą Doktorską Politechniki Wroclawskiej.
3. Wydział prowadzi stacjonarne studia doktoranckie.

§ 3

Dziekan i ciała kolegialne Wydziału

1. Wydziałem kieruje Dziekan przy pomocy 3 prodziekanów:
 - a) prodziekana ds. ogólnych,
 - b) prodziekana ds. kształcenia,
 - c) prodziekana ds. studenckich.
2. Do kompetencji Dziekana należy podejmowanie decyzji dotyczących funkcjonowania Wydziału, niezastrzeżonych dla innych organów lub osób pełniących funkcje kierownicze w Uczelni.
3. Szczegółowe kompetencje i obowiązki każdego z prodziekanów określa Dziekan.



HR EXCELLENCE IN RESEARCH

Evaluated by
IEP INSTITUTIONAL
EVALUATION
PROGRAMME
www.iep-qaa.org

Politechnika Wroclawska
wybrzeże Wyspiańskiego 27
50-370 Wrocław
www.pwr.edu.pl

budynek B-4, pok. 405
ul. Łukasiewicza 5
www.wz.pwr.edu.pl

T: +48 71 320 35 04
+48 71 320 20 19
F: +48 71 320 42 95

REGON: 000001614
NIP: 896-000-58-51

Nr konta:
37 1090 2402 0000 0006 1000 0434



4. Na Wydziale funkcjonuje Kolegium Dziekańsko-Kierownicze jako ciało doradcze, w skład którego wchodzi: Dziekan oraz kierownicy katedr, będących jednostkami organizacyjnymi Wydziału.
5. Dziekan może powierzyć wyznaczonym przez siebie pracownikom koordynację niektórych działań związanych z realizacją zadań Wydziału oraz powołać pełnomocników.
6. Na Wydziale funkcjonuje Rada Wydziału jako kolegialne ciało opiniodawczo-doradcze.
7. Informacja o aktualnym składzie Rady Wydziału zamieszczana jest na stronie internetowej Wydziału.
8. Rada Wydziału powołuje na okres swojej kadencji komisje stałe i wybiera członków tych komisji. Wykaz komisji stałych i ich podstawowe zadania określa załącznik nr 1 do niniejszego Regulaminu.
9. Szczegółowy tryb zwoływania posiedzeń i tryb pracy Rady Wydziału określa Regulamin Rad Wydziałów Politechniki Wroclawskiej.

§ 4

Rada Społeczna Wydziału

1. Na Wydziale funkcjonuje Rada Społeczna Wydziału jako ciało doradcze Dziekana.
2. Członkowie Rady Społecznej Wydziału powoływani są przez Rektora na wniosek Dziekana, po zasięgnięciu opinii Rady Wydziału, na okres czterech lat, począwszy od roku następującego po roku wyboru Senatu.
3. Członkowie Rady Społecznej Wydziału wybierają spośród siebie Przewodniczącego Rady Społecznej Wydziału na czas swojej kadencji.
4. Szczegółowy Regulamin funkcjonowania Rady Społecznej zawarty jest w Wydziałowym Systemie Zapewnienia Jakości Kształcenia.

§ 5

Organizacja wydziału

1. Jednostkami organizacyjnymi Wydziału są:
 - 1) Katedra Badań Operacyjnych i Inteligencji Biznesowej (K43W08ND12),
 - 2) Katedra Organizacji i Zarządzania (K47W08ND12),
 - 3) Katedra Systemów Zarządzania i Rozwoju Organizacji (K48W08ND12),
 - 4) Katedra Nauk Humanistycznych i Społecznych (K81W08ND00).
2. W strukturze jednostek organizacyjnych Wydziału mogą działać komórki organizacyjne, takie jak: zakłady, zespoły, pracownie i laboratoria, które tworzy, przekształca i likwiduje Rektor na wniosek Dziekana, po zasięgnięciu opinii Rady Wydziału. Wykaz komórek organizacyjnych wewnątrz Katedr znajduje się w załączniku nr 3.
3. Nadzór nad działalnością komórek organizacyjnych sprawuje Kierownik jednostki organizacyjnej, w skład której wchodzi ta komórka.



HR EXCELLENCE IN RESEARCH

Evaluated by
IEP INSTITUTIONAL
EVALUATION
PROGRAMME
www.iep-qa.org

Politechnika Wroclawska
wybrzeże Wyspiańskiego 27
50-370 Wroclaw
www.pwr.edu.pl

budynek B-4, pok. 405
ul. Łukasiewicza 5
www.wz.pwr.edu.pl

T: +48 71 320 35 04
+48 71 320 20 19
F: +48 71 320 42 95

REGON: 000001614
NIP: 896-000-58-51

Nr konta:
37 1090 2402 0000 0006 1000 0434



4. Laboratoria za zgodą Dziekana mogą wnioskować o uzyskanie akredytacji we właściwej jednostce akredytującej. Po udzieleniu akredytacji laboratorium uzyskuje status laboratorium akredytowanego. Zasady funkcjonowania laboratoriów akredytowanych określone są w Regulaminie Laboratoriów Akredytowanych i uwzględniają wymagania właściwej jednostki akredytacyjnej.
5. W skład Wydziału wchodzi komórki organizacyjne administracji Wydziału:
 - 1) Asystent Dziekana,
 - 2) Asystent ds. Współpracy Międzynarodowej, Promocji i Marketingu,
 - 3) Asystent ds. Kadr,
 - 4) Zespół Asystentów ds. Finansowych,
 - 5) Kierownik Administracji Wydziałowej,
 - 6) Zespół ds. Stopni Naukowych,
 - 7) Zespół ds. Aparatury, Zamówień i Logistyki,
 - 8) Zespół ds. Badań Naukowych,
 - 9) Zespół ds. Obsługi IT,
 - 10) Kierownik Dziekanatu,
 - 11) Dziekanat,
 - 12) Zespół ds. Obsługi Procesu Dydaktycznego,
 - 13) Asystent ds. Zarządzania Jakością Kształcenia.
6. Komórki organizacyjne administracji Wydziału tworzy, przekształca i likwiduje Rektor na wniosek Dziekana.
7. Nadzór nad działalnością komórek organizacyjnych administracji Wydziału sprawuje Dziekan.
8. Struktura organizacyjna Wydziału określona jest w załączniku nr 2 do niniejszego Regulaminu.

§ 6

Zarządzanie mieniem i finansami Wydziału

1. Mienie Wydziału jest wydzielonym mieniem Uczelni. Mieniem i finansami Wydziału zarządza Dziekan.
2. Dziekan jest odpowiedzialny za prawidłowe wykorzystanie i zabezpieczenie mienia (w tym pomieszczeń) Wydziału oraz za zgodne z prawem, celowe i gospodarne wydatkowanie środków finansowych pozostających w dyspozycji Wydziału.
3. Dziekan dokonuje podziału subwencji między jednostkami organizacyjnymi Wydziału w oparciu o zasady zaopiniowane przez Radę Wydziału.
4. Kierownik jednostki organizacyjnej Wydziału jest odpowiedzialny za prawidłowe wykorzystanie i zabezpieczenie mienia (w tym pomieszczeń) Wydziału będącego w dyspozycji tej jednostki organizacyjnej oraz za zgodne z prawem, celowe i gospodarne wydatkowanie środków finansowych pozostających w dyspozycji jednostki.
5. Decyzje o przydzieleniu składników mienia jednostkom organizacyjnym Wydziału podejmuje Rektor z własnej inicjatywy lub na wniosek Dziekana. Dziekan dysponuje mieniem jednostki organizacyjnej Wydziału w sposób uzgodniony z kierownikiem tej jednostki.



HR EXCELLENCE IN RESEARCH

Evaluated by
IEP INSTITUTIONAL
EVALUATION
PROGRAMME
www.iep-gaa.org

Politechnika Wroclawska
wybrzeże Wyspiańskiego 27
50-370 Wrocław
www.pwr.edu.pl

budynek B-4, pok. 405
ul. Łukasiewicza 5
www.vz.pwr.edu.pl

T: +48 71 320 35 04
+48 71 320 20 19
F: +48 71 320 42 95

REGON: 00001614
NIP: 896-000-58-51

Nr konta:
37 1090 2402 0000 0006 1000 0434



6. Wydział prowadzi gospodarkę finansową na podstawie prowizorium i budżetu Wydziału. Prowizorium i budżet są opiniowane przez Radę Wydziału na wniosek Dziekana i przedstawiane do zatwierdzenia Rektorowi.
7. W przypadku niebilansowania budżetu Wydziału Dziekan niezwłocznie przedstawia Rektorowi program naprawczy zaopiniowany przez Radę Wydziału.

§ 7

Wydziałowy System Zapewniania Jakości Kształcenia

1. Na Wydziale funkcjonuje Wydziałowy System Zapewniania Jakości Kształcenia (WSZJK), którego funkcjonowanie określone jest w zarządzeniu wewnętrznym w sprawie zasad funkcjonowania i organizacji Uczelnianego Systemu Zapewniania Jakości Kształcenia (USZJK) w Uczelni.
2. Nadzór nad WSZJK sprawuje Dziekan.
3. W ramach funkcji i struktur WSZJK na Wydziale wyróżnia się, w szczególności:
 - a) Wydziałową Komisję ds. Jakości Kształcenia (WKJK),
 - b) Komisje Programowe dla prowadzonych na wydziale kierunków studiów (KP),
 - c) Komisję Programową ds. przedmiotów ogólnouczelnianych (KP PO).
4. Dziekan powołuje na okres swojej kadencji WKJK po zasięgnięciu opinii Rady Wydziału. Komisja działa na rzecz zapewniania i doskonalenia jakości kształcenia na wydziale zgodnie z zasadami jej funkcjonowania zawartymi w USZJK oraz WSZJK.
5. KP działają zgodnie z zasadami ich funkcjonowania zawartymi w USZJK oraz WSZJK.
6. KP PO działa zgodnie z zasadami jej funkcjonowania zawartymi w WSZJK.

§ 8

Pracownicy Wydziału

1. Pracownikami Wydziału są nauczyciele akademicki oraz pracownicy niebędący nauczycielami akademickimi.
2. Przełożonym pracowników Wydziału jest Dziekan.
3. Bezpośrednim przełożonym pracownika Wydziału jest kierownik danej jednostki/komórki organizacyjnej.

§ 9

Postanowienia końcowe

Regulamin wchodzi w życie z dniem zatwierdzenia przez Rektora.

Załączniki:

- 1) Wykaz stałych komisji Rady Wydziału.
- 2) Struktura organizacyjna Wydziału Zarządzania.
- 3) Wykaz komórek organizacyjnych wewnątrz Katedr.



HR EXCELLENCE IN RESEARCH

Evaluated by
IEP INSTITUTIONAL
EVALUATION
PROGRAMME
www.iep-qaa.org

Politechnika Wroclawska
wybrzeże Wyspiańskiego 27
50-370 Wrocław
www.pwr.edu.pl

budynek B-4, pok. 405
ul. Łukasiewicza 5
www.wz.pwr.edu.pl

T: +48 71 320 35 04
+48 71 320 20 19
F: +48 71 320 42 95

REGON: 000001614
NIP: 896-000-58-51

Nr konta:
37 1090 2402 0000 0006 1000 0434



Wykaz stałych komisji Rady Wydziału

1. Komisja organizacyjna

Zadaniem komisji organizacyjnej jest opiniowanie planu rozwoju Wydziału, w tym opiniowanie na wniosek Dziekana tworzenia, przekształcania i likwidacji jednostek organizacyjnych Wydziału.

2. Komisja finansowa

Zadaniem komisji finansowej jest opiniowanie planu rzeczowo-finansowego Wydziału przedkładanego przez Dziekana.

3. Komisja kadrowa

Zadaniem komisji kadrowej jest opiniowanie spraw osobowych oraz nagród.



HR EXCELLENCE IN RESEARCH

Evaluated by
IEP INSTITUTIONAL
EVALUATION
PROGRAMME
www.iep-qa.org

Politechnika Wroclawska
wybrzeże Wyspiańskiego 27
50-370 Wrocław
www.pwr.edu.pl

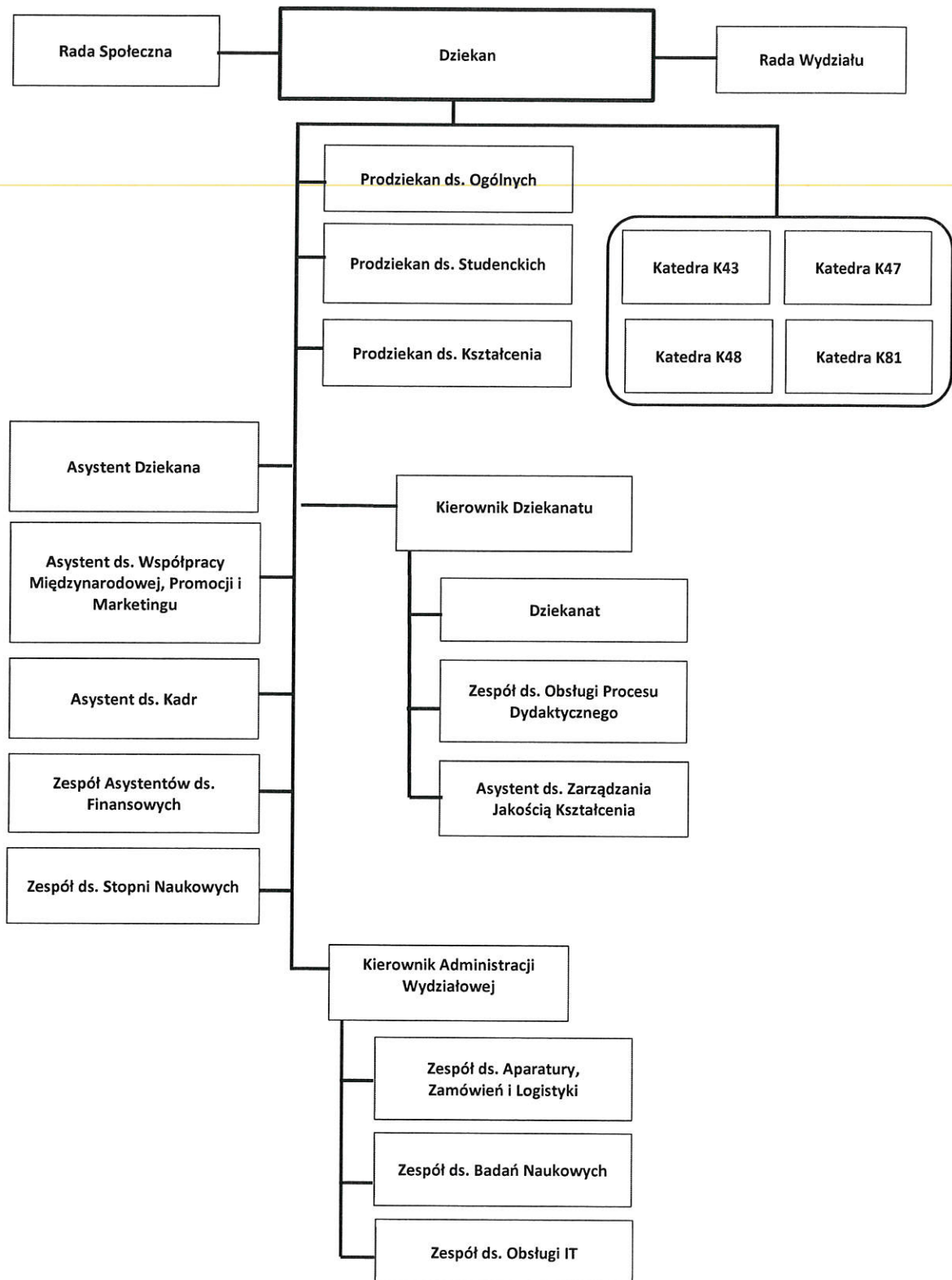
budynek B-4, pok. 405
ul. Łukasiewicza 5
www.vz.pwr.edu.pl

T: +48 71 320 35 04
+48 71 320 20 19
F: +48 71 320 42 95

REGON: 00001614
NIP: 896-000-58-51

Nr konta:
37 1090 2402 0000 0006 1000 0434

Struktura organizacyjna Wydziału Zarządzania





Wykaz komórek organizacyjnych wewnątrz Katedr

W Katedrze Systemów Zarządzania i Rozwoju Organizacji wyodrębniono pięć zespołów naukowych:

- Zespół Zarządzania Projektami, Logistyki i Zarządzania Jakością,
- Zespół Psychologii i Ergonomii,
- Zespół Zarządzania Finansami,
- Zespół Analiz Ekonomiczno-Strategicznych, Rozwoju Organizacji i Zarządzania Innowacjami,
- Zespół Koncepcji Zarządzania.



HR EXCELLENCE IN RESEARCH

Evaluated by
IEP INSTITUTIONAL
EVALUATION
PROGRAMME
www.iep-qa.org

Politechnika Wroclawska
wybrzeże Wyspiańskiego 27
50-370 Wrocław
www.pwr.edu.pl

budynek B-4, pok. 405
ul. Łukasiewicza 5
www.wz.pwr.edu.pl

T: +48 71 320 35 04
+48 71 320 20 19
F: +48 71 320 42 95

REGON: 000001614
NIP: 896-000-58-51

Nr konta:
37 1090 2402 0000 0006 1000 0434



Politechnika Wroclawska

Wydział Zarządzania

Wrocław, 8 grudnia 2021 r.

W8N/373/ 2021

Go de
REKTOR

Prof. Arkadiusz Wójs

Szanowny Pan
Prof. dr hab. inż. Arkadiusz Wójs
JM Rektor
Politechniki Wroclawskiej

Szanowny Panie Rektorze,

zwracam się z uprzejmą prośbą o zatwierdzenie Regulaminu Wydziału Zarządzania, który Uchwałą nr 10/1/2021-2024 z dnia 7.12.2021 r. uzyskał pozytywną opinię Rady Wydziału Zarządzania.

W załączniku Regulamin oraz Uchwała Rady Wydziału.

Z poważaniem,

DZIEKAN
Katarzyna Tworek
dr hab. inż. Katarzyna Tworek, prof. uczelni
(1)

Pozdrawiam w imieniu

PROREKTOR
Tomasz Nowakowski
Prof. Tomasz Nowakowski

HR EXCELLENCE IN RESEARCH

Evaluated by
IEP INSTITUTIONAL
EVALUATION
PROGRAMME
www.iep-qa.org

Politechnika Wroclawska
wybrzeże Wyspiańskiego 27
50-370 Wrocław
www.pwr.edu.pl

budynek B-4, pok. 405
ul. Łukasiewicza 5
www.wz.pwr.edu.pl

T: +48 71 320 35 04
+48 71 320 20 19
F: +48 71 320 42 95

REGON: 000001614
NIP: 896-000-58-51

Nr konta:
37 1090 2402 0000 0006 1000 0434

08-12-2021

2 / 0222 / 1924 / 2021

→ PRO

09-12-2021

0:PRO

16-12-2021

0:W8N

K:a/a

