

Doktorat w naukach społecznych, w dyscyplinie nauki o zarządzaniu i jakości



Anna Kowalska-Pyzalska

Kierownik Dyscypliny Nauki o Zarządzaniu i
Jakości w Szkole Doktorskiej PWr
Katedra Badań Operacyjnych i Inteligencji
Biznesowej, Wydział Zarządzania,
Politechnika Wroclawska



Wrocław University
of Science and Technology

Agenda

1. Dlaczego warto zrobić z nami doktorat

1. Podstawowe informacje o SzD
2. Tok kształcenia
3. Wymagania/ Przywileje

2. Doktorat wdrożeniowy

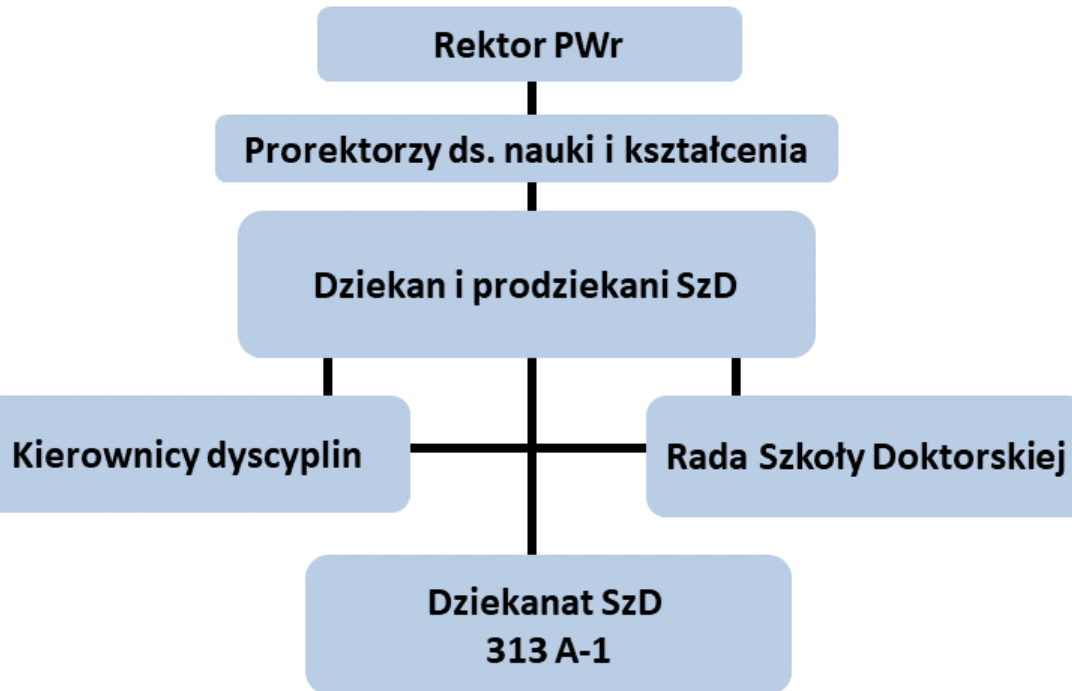
3. Papierologia, terminy, dokumenty

1. Rekrutacja
2. Komu tytuł doktora
3. Co po szkole doktorskiej?



Podstawowe informacje

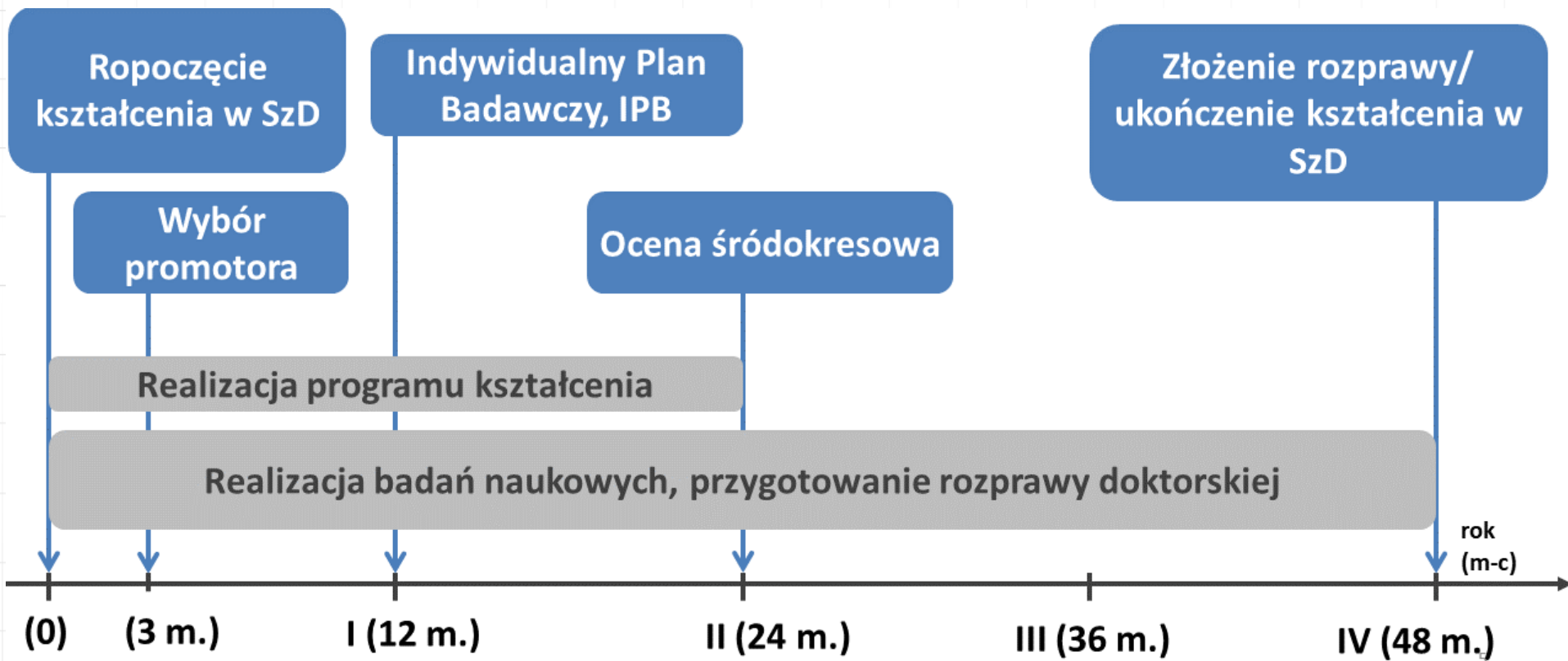
- Szkoła doktorska PWr kształci w 13 dyscyplinach



Prawo i regulacje

- Ustawa 2.0 zawiera ogólne wytyczne:
 - Kształcenie doktorantów przygotowuje do uzyskania stopnia doktora i odbywa się w szkole doktorskiej
 - Szkoła doktorska może być prowadzona przez uczelnię akademicką (...) posiadającą kategorię naukową A+, A albo B+ w co najmniej 2 dyscyplinach
 - Za kształcenie doktorantów nie pobiera się opłat
- Szczegółowe wytyczne zawiera Regulamin SzD PWr

Kroki milowe



Nauka w SzD

- Kształcenie doktorantów trwa od 6 do 8 semestrów
- Kształcenie jest prowadzone na podstawie programu kształcenia oraz indywidualnego planu badawczego (IPB)
- Program kształcenia nakazuje odbycie praktyk zawodowych w formie prowadzenia/ współprowadzenia zajęć w wymiarze:

§ 7. Praktyki zawodowe

1. Doktorant Szkoły Doktorskiej jest zobowiązany do realizacji praktyk zawodowych w poszczególnych latach kształcenia w wymiarze godzinowym zgodnym z poniższą tabelą:

	I rok	II rok	III rok	IV rok
Liczba godzin	30	60	60	30

2. Praktyki zawodowe mogą być odbywane w formie prowadzenia zajęć lub uczestniczenia w ich prowadzeniu.

Nauka w SzD → IN ENGLISH!

- Aby uzyskać efekty uczenia się dla kwalifikacji na poziomie 8 PRK (wymóg by zostać PhD) należy:
 - zaliczyć kursy obowiązkowe objęte programem kształcenia i
 - zrealizować IPB, w tym złożyć rozprawę doktorską

2. Ramową strukturę programu kształcenia w Szkole Doktorskiej przedstawia poniższa tabela:

Nazwa kursu	Liczba godzin	Semestr	Efekt uczenia się
KURSY OBOWIĄZKOWE			
Najnowsze kierunki badań w dyscyplinie	30	I-IV	SzD_W3, SzD_W6
Seminarium sprawozdawcze dyscypliny	60 (4x15)	II, IV, VI, VIII	SzD_W4, SzD_U2, SzD_U3, SzD_U4, SzD_U5
Warsztat badacza	30	I-IV	SzD_W4, SzD_W5, SzD_W6, SzD_W8, SzD_W9, SzD_U2, SzD_U4, SzD_U7, SzD_K3, SzD_K4
Aspekty etyczne i prawne działalności naukowej	15	I-IV	SzD_W7, SzD_K3, SzD_K4
Rozwój osobisty	15	I-IV	SzD_U8
Umiejętności dydaktyczne	15	I-IV	SzD_U9
Język angielski	60 (2x30)	I-IV	SzD_U6
Kursy wybieralne	60	I-IV	-
<i>Łączna liczba godzin:</i>	285		
KURSY NADOBOWIĄZKOWE			
Kursy wybieralne	60	I-VIII	-
Język obcy	60 (2x30)	I-IV	-



Indywidualny Plan Badawczy, IPB

- Po pierwszym roku doktorant, w uzgodnieniu z promotorem opracowuje IPB zawierający:
 - Proponowany temat rozprawy
 - Harmonogram przygotowania rozprawy
 - Zakres aktualnego stanu badań
 - Pytania/ hipotezy badawcze
 - Wkład spodziewanych wyników dla rozwoju dyscypliny naukowej
 - Planowane metody badawcze



Ocena śródkresowa

- Realizacja IPB podlega **ocenie śródkresowej** w połowie okresu kształcenia (po 4 sem.)
- Ocena kończy się wynikiem **pozytywnym** lub **negatywnym**
- Ocena śródkresowa jest przeprowadzana przez 3 osobową komisję (2 os. z W8 + 1 os. spoza PWr)



Stypendium

- W szkole doktorskiej **wszyscy** doktoranci otrzymują stypendium doktoranckie (z zabezpieczeniem socjalnym)
- Wysokość miesięcznego stypendium wynosi co najmniej :
 - 1) 37% wynagrodzenia profesora – do miesiąca, w którym została przeprowadzona ocena śródkresowa: **2 950 zł brutto**
 - 2) 57% wynagrodzenia profesora – **po uzyskaniu pozytywnej oceny śródkresowej** (po 2 latach) : **4 150 zł brutto**

Dodatkowa kasa za osiągnięcia nauk.

- Stypendium doktoranckie o zwiększonej wysokości (wysokość określa Informacja Dziekana SzD)
- Stypendium naukowe z własnego funduszu na stypendia Politechniki Wrocławskiej (ZW 17/2021)
- Regulamin przyznawania nagród i wyróżnień rektora i dziekana Doktorantom szkoły doktorskiej (ZW 68/2020)
- Doktorant może być dodatkowo zatrudniony w następujących projektach: NAWA, NCBiR, NCN lub innych projektach unijnych



Przydatne linki

- Podstawowe informacje: <https://szd.pwr.edu.pl/>
- Program kształcenia: <https://szd.pwr.edu.pl/>
- Regulamin SzD Pwr (PO 30/2021) <https://szd.pwr.edu.pl/>
- Informacje dziekana SzD <https://szd.pwr.edu.pl/o-szkole/akty-prawne/informacje-dziekana-szkoly-doktorskiej>
- Nowa ustawa „Prawo o szkolnictwie wyższym i nauce”, 20.07.2018: (<http://konstytucjadlanauki.gov.pl/>)
- Inne przepisy: <https://www.gov.pl/web/edukacja-i-nauka/>
- Doktorat: <https://konstytucjadlanauki.gov.pl/ksztalcenie-doktorantow-najczesciej-zadawane-pytania>



Doktorat wdrożeniowy



Politechnika Wroclawska

Wpisz szukaną frazę

Szukaj

Szkoła Doktorska

Strona główna

O Szkole

FAQ

Rekrutacja ▾

Doktoranci ▾

Promotorzy ▾

Kontakt

FAQ

Ogólne

Stypendia

Kształcenia

Legitymacja

Rekrutacja

Doktorat wdrożeniowy

Indywidualny plan badawczy

Ocena śródkresowa

Strona główna > FAQ

Doktorat wdrożeniowy

Co to jest „Doktorat wdrożeniowy”? ▾

Jak wygląda rekrutacja do programu „Doktorat wdrożeniowy” w Szkole Doktorskiej Politechniki Wrocławskiej? ▾

Jak odbywa się kształcenie doktorantów programu „Doktorat wdrożeniowy”? ▾

Jak opracować temat na doktorat wdrożeniowy? ▾

Ważne linki

<https://szd.pwr.edu.pl/faq/doktorat-wdrozeniowy>

<https://szd.pwr.edu.pl/rekrutacja/rekrutacja-do-programu-doktorat-wdrozeniowy/o-programie>

<https://www.gov.pl/web/edukacja-i-nauka/vi-edycja-programu-doktorat-wdrozeniowy>



Wrocław University
of Science and Technology

Idea DW

- Głównym założeniem programu jest przygotowanie rozprawy doktorskiej, która pomoże funkcjonować danemu przedsiębiorstwu (**wdrożenie!**)
- Doktorant, pracując pod opieką **dwóch opiekunów**: naukowego i pomocniczego (z firmy)



Korzyści dla doktoranta i wyzwania

- Podwójne wynagrodzenie:
 - za pracę w przedsiębiorstwie,
 - w ramach stypendium doktoranckiego: 3450 zł brutto, a po ocenie śródkresowej: 4450 zł brutto
- Mix pracy zawodowej i naukowej
- Ryzyko związane z trudnością zarządzania czasem
- Zbyt mały nacisk i zrozumienia na czym polega praca naukowa
- Niejasne wytyczne Ministerstwa odnośnie wdrożenia



Różnice względem zwykłego doktoratu

- Doktorant realizujący program „Doktorat wdrożeniowy” jest zwolniony z obowiązku realizacji praktyki zawodowej
- Kursy obowiązkowe/ wybieralne

§ 5. Doktoraty wdrożeniowe

1. Ramową strukturę programu kształcenia w Szkole Doktorskiej dla doktorantów realizujący program „Doktorat wdrożeniowy” przedstawia poniższa tabela:

Nazwa kursu	Liczba godzin	Semestr	Efekt uczenia się
KURSY OBOWIĄZKOWE			
Najnowsze kierunki badań w dyscyplinie	30	I-IV	SzD_W3, SzD_W6
Seminarium sprawozdawcze dyscypliny	60 (4x15)	II, IV, VI, VIII	SzD_W4, SzD_U2, SzD_U3, SzD_U4, SzD_U5
Warsztat badacza	30	I-IV	SzD_W4, SzD_W5, SzD_W6, SzD_W8, SzD_W9, SzD_U2, SzD_U4, SzD_U7, SzD_K3, SzD_K4
Aspekty etyczne i prawne działalności naukowej	15	I-IV	SzD_W7, SzD_K3, SzD_K4
Rozwój osobisty	15	I-IV	SzD_U8
Umiejętności dydaktyczne	15	I-IV	SzD_U9
<i>Łączna liczba godzin:</i>	165		
KURSY NADOBOWIĄZKOWE			
Kursy wybieralne	60	I-VIII	-
Język obcy	60 (2x30)	I-IV	-



Etapy rekrutacji do DW

- **Znalezienie promotora** naukowego, który będzie **współautorem wniosku projektowego** składanego do ministerstwa
- **Przygotowanie wniosku projektowego** przez promotora oraz doktoranta we współpracy z podmiotem zatrudniającym doktoranta. Wniosek składa uczelnia.
- **Udział w rekrutacji do Szkoły Doktorskiej** (jak zwykli doktoranci!)
- **W przypadku uzyskania finansowania oraz uzyskania pozytywnego wyniku rekrutacji:**
 - **podpisanie trójstronnej umowy** o współpracy w zakresie prowadzenia doktoratu wdrożeniowego między doktorantem, firmą zatrudniającą doktoranta oraz uczelnią
 - **podpisanie umowy stypendialnej** między doktorantem i uczelnią.

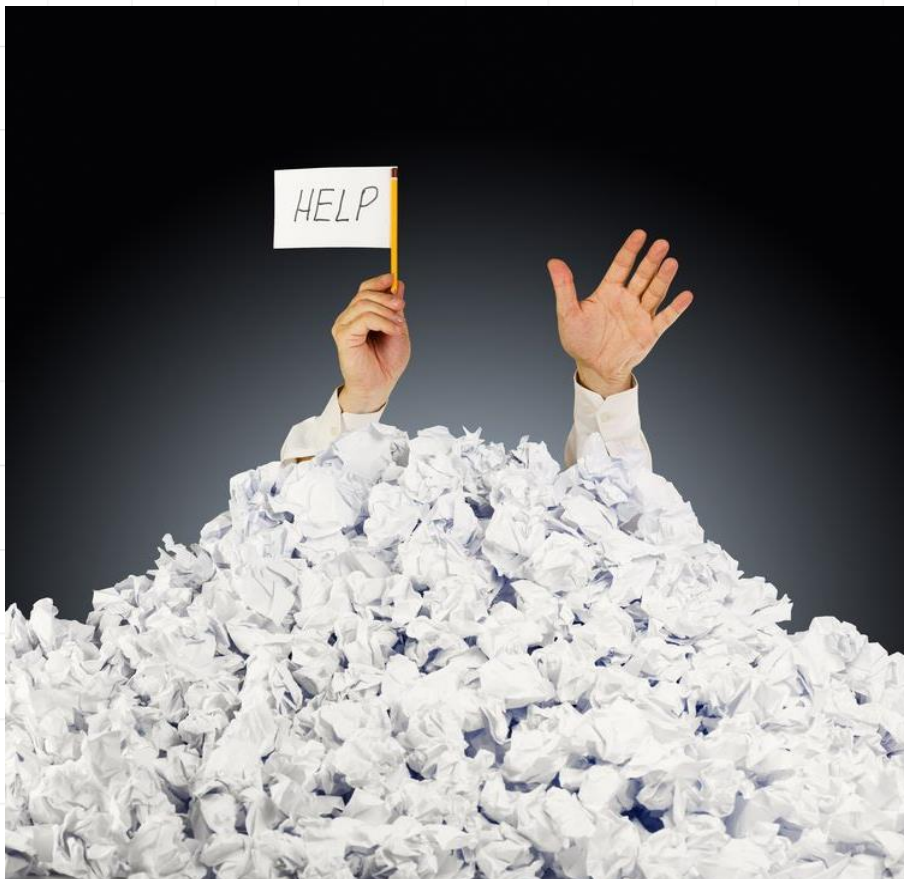


Terminy

- **1 marca 2023 r - 24 kwietnia 2023 r.** SzD przyjmuje wstępne zgłoszenia kandydatów do programu „Doktorat wdrożeniowy”
- Do **31 maja 2023 r.** należy zakończyć 1 etap składania wniosku w Zintegrowanym Systemie Usług dla Nauki (OSF), przy czym **wewnętrzny nabór gotowych wniosków trwa do 19 maja 2023 r.**
- **16 maja 2023 r. - 12 czerwca 2023 r.** składanie przez Kandydatów na doktorantów dokumentów rekrutacyjnych
- **26 czerwca 2023 r. - 11 lipca 2023 r.** komisje rekrutacyjne organizują rozmowy kwalifikacyjne dla kandydatów do Szkoły Doktorskiej
- **25 lipca 2023 r.** dziekanat Szkoły Doktorskiej udziela informacji kandydatom o osiągniętym wyniku rekrutacji
- **Okolo 10 sierpnia 2023** ministerstwo udostępnia wyniki pierwszego etapu konkursu



Dokumenty, terminy, papierologia



Grafika: <https://forsal.pl/artykuly/675962,bez-biurokracji-nie-byloby-panstwa.html>

Co, kiedy i gdzie!



Wrocław University
of Science and Technology

Rekrutacja

- Rekrutacja do szkoły doktorskiej odbywa się w drodze konkursu na zasadach określonych przez senat
- Jednocześnie można być doktorantem tylko w jednej szkole doktorskiej
- Osoba przyjęta do szkoły doktorskiej rozpoczyna kształcenie i nabywa prawa doktoranta z chwilą złożenia ślubowania!

Rekrutacja

- **16 maja - 12 czerwca 2023 r.** składanie dokumentów rekrutacyjnych.
- **26 czerwca - 11 lipca 2023 r.** rozmowy kwalifikacyjne.
- **Od dnia 25 lipca 2023 r.** udzielanie informacji kandydatom o osiągniętym wyniku rekrutacji.
- **Od dnia 14 września 2023 r.** wpis na listę doktorantów.
- **SZCZEGÓŁOWE INFO:** <https://szd.pwr.edu.pl/rekrutacja/rekrutacja-2023-2024/zasady-rekrutacji>





Strona główna

O Szkole

FAQ

Rekrutacja ▾

Doktoranci ▾

Promotorzy ▾

Kontakt

Rekrutacja 2023/2024

Zasady rekrutacji ▶

Teminarz rekrutacji ▶

Dokumenty rekrutacyjne ▶

Rozmowy kwalifikacyjne ▶

Liczba miejsc ▶

Rekrutacja do programu "Doktorat wdrożeniowy"

O programie ▶

Warunki udziału w programie ▶

Harmonogram rekrutacji ▶

Kształcenie doktorantów wdrożeniowych ▶

Rekrutacja z projektów

Rekrutacja przy współpracy z IDEAS NCBR

Wybór promotora

Projekt doktorski

Komisje rekrutacyjne

Wzory dokumentów związanych z rekrutacją

Wzory dokumentów dla zrekrutowanych kandydatów

Stypendia z projektów

Wybór promotora

- Promotor główny: osoba posiadająca stopień doktora habilitowanego lub tytuł profesora
- Promotor pomocniczy: osoba posiadająca stopień doktora
osoba posiadająca stopień doktora

<https://szd.pwr.edu.pl/promotorzy/baza-promotorow>



Politechnika Wrocławska

A A* A** | A A A A | PL - EN

Wpisz szukaną frazę Szukaj

Szkoła Doktorska

Strona główna

O Szkole

FAQ

Rekrutacja ▾

Doktoranci ▾

Promotorzy ▾

Kontakt

Promotorzy

Wybór promotora

Zmiana/dodanie/odwołanie promotora

Baza promotorów

Materiały dla promotorów

Zadania promotorów

Strona główna > Promotorzy

Baza promotorów

Lista potencjalnych promotorów jest dostępna w **bazie promotorów**.

Promotorzy, którzy chcą umieścić lub zmodyfikować swoją wizytówkę w bazie promotorów mogą się zalogować **tutaj**.

Drukuj

Ważne linki

▶ Edukacja.CL

Rozmowa kwalifikacyjna



- Kandydaci są oceniani przez komisję rekrutacyjną **w skali 0-10 pkt** w zakresie **pięciu kryteriów oceny**:
 - Oceny uzyskane w czasie studiów wyższych (waga 20%)
 - Znajomość języka angielskiego, wymagany co najmniej poziom B2 (waga 10%)
 - Opis wstępnej koncepcji rozprawy doktorskiej (waga 10%)
 - Aktywność naukowa lub działalność badawczo-rozwojowa (waga 30%)
 - Rozmowa kwalifikacyjna (waga 30%)
- Max 100 pkt/ min. 50 pkt ← lista rankingowa



W
of

Co jak się dostanę do SzD?

- Dopełniam formalności w dziekanacie SzD ← ślubowanie!
- Określam zasady współpracy z promotorem! Uwaga na częstotliwość i formę spotkań!
- Wraz z promotorem ustaliam plan działania, który po 1 roku staje się indywidualnym planem badawczym - IPB
- Co semestr przesyłam do KD: sprawozdanie sem. + IPK
- Realizuję kursy obowiązkowe/ wybieralne i praktykę zawodową
- Robię badania! Piszę prace naukowe! Dobrze się bawię!



Co po 4 latach?

- Kształcenie doktoranta **kończy się złożeniem rozprawy**
- Termin wynika z IPB i może być przedłużony, nie dłużej niż o 2 lata
- Kształcenie, na wniosek doktoranta, może być zawieszane np. na czas trwania urlopu macierzyńskiego/ojcowskiego
- Podjęcie pracy jako **adiunkt naukowo-dydaktyczny?! Własny biznes? Zatrudnienie w firmie? Inne opcje?**



Czy można wylecieć ze SzD?

- Doktoranta skreśla się z listy doktorantów w przypadku:
 - Negatywnego wyniku oceny śródkresowej
 - Niezłożenia rozprawy doktorskiej w terminie określonym w indywidualnym planie badawczym
 - Rezygnacji z kształcenia
 - Niezadowalającego postępu w przygotowaniu rozprawy doktorskiej
 - Niewywiązywania się z obowiązków, o których mowa w art. 207 (zapisy regulaminu szkoły doktorskiej)



Komu tytuł doktora?

- Stopień doktora nadaje się osobie, która
 - 1) posiada tytuł zawodowy **magistra, magistra inżyniera**
 - 2) **uzyskała efekty uczenia się** dla kwalifikacji na poziomie 8 PRK, efekty uczenia się w zakresie znajomości nowożytnego języka obcego są potwierdzone certyfikatem na poziomie **biegłości językowej co najmniej B2**
 - 3) posiada w dorobku co najmniej:
 - a) **1 artykuł naukowy opublikowany w czasopiśmie naukowym** lub w recenzowanych materiałach z konferencji międzynarodowej (*lista ministerialna*), lub
 - b) **1 monografię naukową** wydaną przez wydawnictwo (*lista ministerialna*)
 - 4) **przedstawiła i obroniła rozprawę doktorską**
- **Przedmiotem rozprawy doktorskiej jest oryginalne rozwiązanie problemu naukowego, oryginalne rozwiązanie w zakresie zastosowania wyników własnych badań naukowych w sferze gospodarczej lub społecznej**



Dziękuję za uwagę!



Pytania?

anna.kowalska-pyzalska@pwr.edu.pl



Wrocław University
of Science and Technology